



Octobre 2009

Un conseil élu par acclamation



Le nouveau conseil municipal de la municipalité du Canton de Hatley a été élu par acclamation. Autrement dit, chaque membre du conseil a été élu sans opposition, chacun étant seul candidat à son poste respectif à la fin de la période des mises en candidature, celle-ci prenant fin le vendredi 2 octobre à 16 h 30. Ceci signifie qu'aucun scrutin ne sera nécessaire. Le conseil est élu pour une période de quatre ans.

Pierre A. Levac, maire

Conseiller de 1987 à 1993, Maire depuis 1993

D'Arcy Ryan, conseiller, poste 1

Élu en 2003, réélu en 2005 et 2009

Vincent Fontaine, conseiller poste 2

Élu en 2009 (partielle), réélu en 2009

Martin Primeau, conseiller poste 3

Élu en 2005, réélu en 2009

Claude B. Meilleur, conseiller poste 4

Élu en 2003, réélu en 2005 et 2009

Guy Larkin, conseiller poste 5

Élu en 2003, réélu en 2005 et 2009

Sylvie Cassar, conseillère poste 6

Élue en 2009

Danse de l'Halloween

Bouhaaaaaaaa! Nouveauté cet automne au Canton... venez célébrer l'Halloween avec nous. Nous vous offrons une soirée dansante dans le gymnase de l'école primaire de North Hatley. Vous êtes attendus en grand nombre vendredi le 30 octobre, entre 18 h 30 et 21 h pour danser, participer à des jeux amusants, manger des bonbons... et tout ça en étant costumé. Les enfants de tous âges sont attendus pour faire la fête. Coût : 3 \$ par enfant.



- ✓ *Friandises et breuvages en vente sur place*
- ✓ *Amenez tous vos ami(e)s, cousins, cousines...plus on est de fous, plus on rit.*
- ✓ *Animateurs sur place pour assurer la surveillance*

Fête de Noël

N'oubliez pas de mettre cet événement à votre agenda. Le samedi 12 décembre, vous êtes invités à venir célébrer la magie de Noël avec nous. Plusieurs activités vous attendent entre 13 h et 15 h à l'école primaire de North Hatley. Bricolage, jeux, cadeaux, cuisine et surprises vous attendent. Venez profitez de la blancheur qui s'installe pour vous réchauffer avec nous. Plaisir garanti!!!



LES ENTREPRISES

**ALAIN
Prefontaine**

1555, Bel-Horizon
Canton-de-Hatley JOB 2C0
Tél. : (819) 822 - 2233
Fax : (819) 829 - 1498
info@aprefontaine.com
www.aprefontaine.com

Excavation—Concassé—Terre—Sable—Paillis



Pension pour
chiens et chats
avec soin de
qualité

**Chenil
Chaud Au Coeur**
Allison Bennett

Technicienne en Santé Animale
4640 Chemin Capelton
Canton de Hatley, Québec
JOB 2C0

1-819-842-2118

Nourriture et accessoires
Biscuits pour chiens faits maison

Dernière collecte de gros rebuts ménagers pour 2009 le 22 octobre

Les gros rebuts ménagers incluent : meubles, matelas, morceaux de tapis (roulé petit, facile à soulever), branches en petits paquets, bicyclettes, appareils ménagers (les réfrigérateurs doivent porter un autocollant certifiant qu'ils ont été vidés de leur CFC).

Horaire de collectes 2010

Pour 2010 vous recevrez pas la poste un nouvel horaire de collecte des matières résiduelles (bac brun, bac noir, bac bleu, gros rebuts). À surveiller d'ici le mois de décembre.

Avis d'ébullition

L'avis d'ébullition pour les utilisateurs du réseau d'aqueduc du Village de North Hatley émis en décembre 2003 est toujours en vigueur. Les chemins du Canton de Hatley desservis par ce réseau sont : chemin Capelton, chemin Highland, rue Jackson Heights, chemin Laprise, chemin de la Rivière et chemin Vaughan.

Bertrand Rénovation construction • rénovation résidentielle

RRQ. : 8299-4682-43

- Tirage de joints
- Peinture int. & ext.
- Menuiserie / Planchers
- Ébénisterie / Boiseries
- Pose de gypse
- Isolation / Céramique
- Finition de sous-sol
- Finition & Maibec



Bertrand : 819 842-2489

Bleuetière des Étangs Bleuets biologiques



- Bleuets frais (en saison)
- Bleuets congelés
- Confiture de bleuets
- Chocolat aux bleuets congelés
- Chocolat aux bleuets fins

1, Ch. Montplaisir Canton Hatley QC J0B 2C0
819 842-2489

Horaire des collectes fin 2009

À marquer sur votre calendrier!

Collecte des bacs bruns (matières putrescibles) :

Tous les vendredis jusqu'au 20 novembre inclusivement. La collecte suivante est le 11 décembre. Pour les mois d'hiver, une seule collecte par mois est prévue. L'horaire pour 2010 vous parviendra avant la fin de l'année.

Collecte des bacs noirs (ordures) et bacs bleus (recyclage) :

8 et 22 octobre, 5 et 19 novembre, 3, 17 et 31 décembre.

Site d'enfouissement & Éco-centre

Ouvert du lundi au vendredi de 8 h à 16 h 30.
Samedi de 8 h à 11 h30. Fermé le samedi en janvier, février et mars

1095, chemin Bilodeau, Barnston (Coaticook) 819-849-9779

Liste des matières acceptées gratuitement

*Vous devez trier les matières vous-mêmes
ou des frais s'appliqueront*

- + Branches & résidus d'émondage (attachées en ballot)
- + Résidus verts (gazon, feuilles mortes, etc...)
- + Bois naturel (non peint, non traité, non collé)
- + Bois contaminé (peinture, teinture, vernis, mélamine, etc...)
- + Métal : fer, aluminium, cuivre, électroménager, réservoir à eau, etc.
- + Agrégats : roche, béton, brique ou autre granulaire
- + Bardeaux d'asphalte
- + Batteries : maison, auto, tracteur, camion, d'appareil électrique
- + Équipement informatique, électronique ou électrique (fonctionnel ou non)
- + Détecteur de fumée
- + Huiles usées & filtres
- + Peinture (contenant ou canette)
- + Bonbonnes propane (vides)



Fines Herbes

Domaine de la Cressonnière Inc.
25, chemin North, Canton-de-Hatley (Québec) J0B 2C0
Tél: 819-842-4210 Fax: 819-842-4548
cbeaulieu@herbes-grandgourmet.com

Protégez votre boîte aux lettres

Est-ce que l'installation de votre boîte aux lettres rurale respecte les normes en vigueur? Est-ce qu'elle est installée de façon à éviter la collision avec le camion de déneigement?

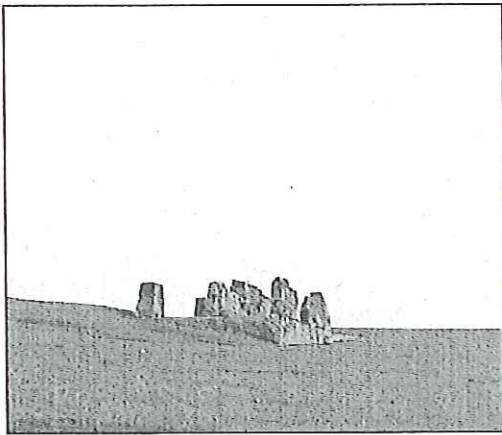


À chaque hiver, des boîtes aux lettres sont brisées parce qu'elles ne respectent pas les normes ou parce que leur emplacement les rend vulnérables à une collision avec le chasse-neige.

Il ne suffit pas de dire que la boîte a le même emplacement depuis plusieurs années. Pour éviter un désagrément cet hiver, vérifiez l'installation de votre boîte aux lettres dès maintenant!

Nettoyage de ponceau

L'automne est le temps idéal pour nettoyer votre ponceau afin d'assurer un bon écoulement de l'eau lors de la fonte de neige au printemps prochain.



Vous reconnaissez? Il ne s'agit pas de Stonehenge ni d'anciennes ruines celtiques. Ce sont plutôt des vestiges de l'ancienne mine Eustis (complexe minier Capelton, secteur chemin Stafford/piste cyclable). Ce site a été en exploitation de 1865 à 1939.



DÉCOUVREZ LES SAVEURS
ET LA FRAÎCHEUR
DE NOS BUFFETS FROIDS
PERSONNALISÉS ET
ACCESSIBLES À TOUS
LES BUDGETS!

TÉL : 819.842.1010
TÉLÉCOF : 819.842.3451
INFO@LAFAIMFINAUDE.CA



Passé de saison Ski Montjoye et la politique de loisirs

Les passes de saison pour les enfants (moins de 18 ans) sont toujours admissibles à des remboursements en vertu de la politique de loisirs.

Vous pouvez obtenir jusqu'à 100 \$ de remboursement par enfant sur les passes de saison. Applicable aux passes individuelles et familiales. Toute demande de remboursement doit être soumise avant le 31 décembre 2009 pour être admissible. Un reçu officiel est requis.

Micocoulier occidental

Concours photo CCE

Nous avons eu un bon nombre de participants au concours photo du CCE (Comité consultatif en environnement). Nous remercions tous ceux qui ont participé. Vous aurez l'occasion d'en voir plusieurs dans le calendrier municipal 2010. Si vous avez des belles photos que vous aimeriez partager avec nous, n'hésitez pas à nous en faire parvenir une copie.

Récupération Métaux R.C.I. inc.

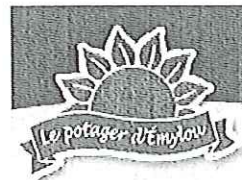
ACHAT DE FER USAGÉ
Métaux de toutes sortes
Carcasses d'autos

Vente de pièces d'auto et camion usagés

1485, Chemin Smith, Danton Hatley (Qc) J0B 2G0
OUR: 819-566-0031 FAX: 819-868-1753

Le potager d'Emylou

Distribution de fruits et légumes biologiques



105, chemin d'Haskell Hill
Canton-de-Hatley
(Québec) J0B 2C0
Téléphone : 819 562-4205
Télécopieur : 819 562-4394
Courriel:

Saviez-vous

- Qu'il y a un club de curling à North Hatley?
- Qu'il y a différentes ligues : équipes mixtes, séniors et juniors?
- Que la glace du club de North Hatley est réputée comme l'une des meilleures de la région?
- Qu'il y a plusieurs tournois et plusieurs activités durant l'année?
- Qu'il est possible de devenir membre pour les activités sociales uniquement?
- Qu'il est possible de louer le club pour vos propres activités?

Venez voir de quoi il retourne lors de notre **Semaine d'initiation au curling**, qui se tiendra tous les soirs à compter de 19 h du 19 au 23 octobre 2009. Ne vous inquiétez pas si vous n'avez jamais joué au curling : des instructeurs seront sur place en tout temps et vous aideront à découvrir à quel point le curling est un sport plaisant.

Du café et des beignes vous seront servis et le bar sera ouvert.

Voici comment venir nous voir : 3245, chemin Capelton, Canton de Hatley, 819-842-2655.

<http://www.nhclub.org/NHCurling/nhcurlinghome.htm>

Nous avons hâte de vous rencontrer et de partager avec vous notre plaisir à jouer au curling.

Le conseil d'administration



Nouvelles de la Bibliothèque de North Hatley

Assemblée générale

L'assemblée générale de la Bibliothèque se tiendra lundi, le 19 octobre à 17h30. Tous les membres sont chaleureusement invités. Soirée vin et fromage avec les membres du conseil d'administration. Si vous avez des commentaires ou des suggestions, c'est le moment de nous les dire.

Mois des bibliothèques publiques

Octobre, c'est le mois des bibliothèques publiques en Estrie. Le thème : *Abonne-toi* vise à encourager ceux qui ne le sont pas encore à devenir membre, et découvrir ce que la bibliothèque peut leur offrir. Les nouveaux membres et ceux qui réfèrent un nouveau membre peuvent participer à un concours régional avec une chance de gagner un des prix : deux ordinateurs portatifs pour les 13 ans et plus ou trois iPods pour les 12 ans et moins.

Club de Lecture

Le Club de Lecture francophone a besoin de nouveaux membres. Ne vous gênez pas; c'est surtout pour le plaisir de se rencontrer tout en parlant de livres..

Internet et site web

Nous offrons l'accès à l'internet haute vitesse sans fil. Toutes nos activités sont affichées sous la rubrique « Événements » de notre site internet : www.nhlibrary.qc.ca. Ce site comprend également le catalogue de la Bibliothèque.

Horaires de la Bibliothèque	mardi - vendredi	10 h - 12 h 30
	mercredi soir	18 h 30 - 20 h 30
	samedi	10 h - 15 h

Tél. : 819-842-2110

Site internet : www.nhlibrary.qc.ca

Courriel : biblio@nhlibrary.qc.ca

MASSOTHÉRAPIE

AU PIED DE LA PORTE

AU PIED DE LA PORTE innove avec des produits et services adaptés à vos besoins!

Appelez : 819 347-6746 m-lecomte@hotmail.com
3985, chemin Albert Mines

- Le mal de dos...ça se soigne!
- Venez découvrir notre invention: «la table grenouille». Pensée et conçue pour soulager le mal de dos.
- Venez vivre une demi-journée détente (spa, massage, musique, livres).



October 2009

Council elected without opposition



The new town council for Canton de Hatley was elected by acclamation. That is, each council member was elected without opposition, each being the only candidate for their respective council seats at the end of the candidacy period, which ended October 2nd at 4: 30 p.m. This means that there will be no voting day. The council is elected for a period of four years.

Pierre A. Levac, mayor

Councillor from 1987 to 1993, mayor since 1993

D'Arcy Ryan, councillor, seat 1

Elected in 2003, re-elected in 2005 and 2009

Vincent Fontaine, councillor seat 2

Elected in 2009 (partial), re-elected in 2009

Martin Primeau, councillor seat 3

Elected in 2005, re-elected in 2009

Claude B. Meilleur, councillor seat 4

Elected in 2003, re-elected in 2005 and 2009

Guy Larkin, councillor seat 5

Elected in 2003, re-elected in 2005 and 2009

Sylvie Cassar, councillor seat 6

Elected in 2009

Halloween dance

BOOH! New this Fall!

Come celebrate Halloween with us. There will be an evening of dancing at North Hatley elementary school gymnasium on Friday, October 30th.



Evening starts at 6:30 p.m. and ends at 9 p.m..

There will be dancing, games, candy....don't forget your costume. Children of all ages are welcome.

Cost: 3 \$ per child.

- √ Candy and beverages on sale
- √ Bring your friends, cousins, etc....the more the merrier
- √ Monitors will be supervising the evening

Christmas party

Saturday, December 12th, you are invited to come and share the magic of Christmas with us!

Activities will be held from 1 p.m. to 3 p.m. at the North Hatley elementary school.



Crafts, games, gifts, cooking and surprises included!
Come celebrate the upcoming holiday season with us.

LES ENTREPRISES

**ALAIN
Prefontaine**

1555, Bel-Horizon
Canton-de-Hatley J0B 2C0
Tel. : (819) 822 - 2233
Fax : (819) 829 - 1498
info@aprefontaine.com
www.aprefontaine.com

Excavation—Crushed stone—Top soil—Sand—Mulch



**WARM HEARTS &
WET NOSES KENNEL**

Allison Bennett

Animal Health Technician
4640 Capelton Road
Hatley Township, Quebec
J0B 2C0

1-819-842-2118

Pet Supplies, Food &
Homemade Dog Biscuits

Quality Care
Boarding
Dogs and Cats

Next large item pick up: October 22nd

Please put metal items out about a week in so metal recycler may pick them up. Large items include: furniture, mattresses, carpet (rolled in small, easy to handle), branches tied in small bundles, bicycles, electrical appliances (except refrigerators that need a sticker certifying they've been emptied of their CFC). There will also be a large item pick up on October 22nd.

2010 pick up schedule

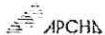
You will receive the 2010 pick up schedule through the mail, by December. The schedule will include the pick up date for all the bins (black, blue and brown) and for the large item pick up.

Notice to boil water reminder

The notice to boil water first given in December 2003, for those connected to the North Hatley aqueduct, is still in effect. The following Canton de Hatley roads are serviced by the North Hatley aqueduct: chemin Capelton, chemin Highland, rue Jackson Heights, chemin Laprise, chemin de la Rivière and chemin Vaughan.

Bertrand Renovation

- Dry wall
- Painting
- Carpentry/floors
- Gypsum
- Insulation/ceramic
- Basement renovations



Bertrand : 819 842-2489

Brown bin pick up schedule for the end of year 2009

Mark your calendar!

Every Friday until November 20th included. The following pick up is December 11th. For the winter months, there will be only one collection per month. The 2010 schedule will be sent out before the end of this year.

Blue and black bin pick up

October 8th and 22nd, November 5th and 19th and December 3rd, 17th and 31st

Dump site and Ecocentre

Open from Monday to Friday from 8 a.m. to 4: 30 p.m. and Saturday from 8 to 11:30 a.m.. Closed Saturdays in January, February and March.

1095 chemin Bilodeau, Coaticook (Barnston sector)

819-849-9479

List of accepted materials

You must separate the materials yourself or fees may be applied.

- + Branches, and tree cutting residues (cut or attached in bundles)
- + Green residues (grass, leaves, etc.)
- + Natural wood (without paint, non treated, non glued,)
- + Metal: iron, aluminum, copper, appliances, hot water reservoir
- + Agregates: rock, ciment, bricks and other granulars
- + Asphalt shingles
- + Batteries: house, car, tractor, truck, electrical appliances...
- + Computer equipment, electronic or electrical equipment (working or not);
- + Smoke detector;
- + Used oils and filters;
- + Paint (can or spary);
- + Propane tanks (empty).



Bleuetière des Étangs

Organic blueberries 

- Fresh blueberries (in season)
- Frozen blueberries
- Frozen blueberry chocolate
- Fine blueberry chocolate

1, chemin Montplaisir, Canton de Hatley QC J0B 2C0
819 842-2489



FINE HERBS

Domaine de la Cressonnière Inc.
25, chemin North, Canton-de-Hatley (Québec) J0B 2C0
Tél: 819-842-4210 Fax: 819-842-4548
cbeaulieu@herbes-grandgourmet.com

Protect your mailbox

Is your mailbox installed according to standard? Is it installed to avoid being hit by the snow plow.

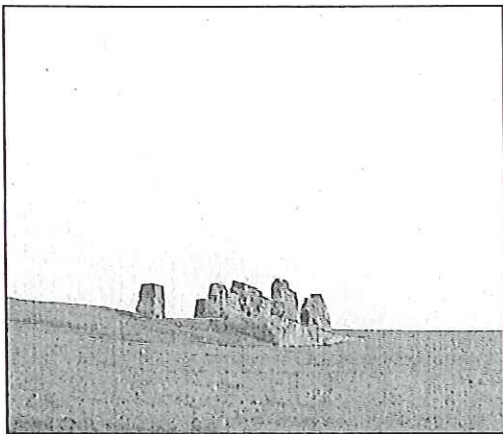


Each winter, mailboxes are broken by the snow plow because they are not installed according to standard or because their situation makes them vulnerable.

It is not enough to say that the mailbox has been in the same spot for many years. To avoid such an inconvenience in the middle of the winter, check your mailbox installation now!

Culvert cleaning

Fall is the ideal time to clean your culvert to ensure it is not blocked when the Spring thaw arrives.



Do you recognize this? It's not Stonehenge or some Celtic ruins but rather the vestige of the old Eustis mine (Capelton mining complex, Stafford road/ bike path sector). The mining complex was operated from 1865 to 1939.



Montjoye Ski pass and the recreation policy

Season passes for children (less than 18 years old) are still admissible to a refund by virtue of the recreation policy.

You may obtain a refund up to 100 \$ per child for a season pass. Applicable for individual and family passes. All refund request must be made before December 31st 2009. An official receipt is required.

Celtis occidentalis or Common hackberry

Environment committee photo contest

We have had a good number of participants in the Environment committee photo contest. We thank everyone who participated. You will be able to see many of the photos in the 2010 municipal calendar. If you have some nice photos that you would like to share with us, please don't hesitate to send us a copy.

Récupération Métaux R.C. inc.

WE BUY USED STEEL

All sorts of metal

Old vehicles

Used car and truck parts for sale

1455, chemin Smith, Canton de Hatley (Qc) J0B 2C0

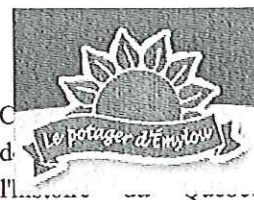


DISCOVER THE FLAVORS AND FRESHNESS OF OUR PERSONALIZED COLD BUFFETS.

TÉL : 819.842.1010
TÉLÉCOPIÉ : 819.842.3451
INFO@LAFAIMFINAUDE.CA

Le potager d'Emylou

Organic fruit and vegetable distribution



105, chemin d'Haskell Hill
Canton-de-Hatley
(Québec) J0B 2C0
Telephone : 819 562-4205
Fax : 819 562-4394
E-Mail :

Did you know ...

That North Hatley has a curling club?

- That there is a league for everyone : mixed teams, seniors and juniors?
- That the ice at the North Hatley Curling Club is one of the best in the area?
- That there are many bonspiels and activities throughout the year?
- That there is a social membership for those who do not curl but wish to have a social life?
- That it is possible to rent the Curling Club for your own events?

So come and see what we are all about during **New Curlers' Week** which will run every night from **October 19^h to 23rd, 2009, starting at 7:00 PM.**

Do not be intimidated if you have never curled before, there will be instructors present at all times and they will be happy to help you discover what a great sport curling is.

Coffee and donuts will be offered and drinks will be available at the bar.

Here is how to find us : 3245 Capelton Rd, Canton-de-Hatley, 819-842-2655. We also have a website : <http://www.nhclub.org/NHCurling/nhcurlinghome.htm>

We are looking forward to meeting you and sharing the fun of curling.

The board of directors

North Hatley Library News

Annual Meeting

The Annual Meeting of the Library will be held at 5:30 pm on Monday, 19 October. All members are encouraged to attend. It is a pleasant evening, we give reports of what has happened this past year, including how your money has been spent. Wine and cheese follow, with a chance to meet the directors. And if you have comments and suggestions, this is a good moment to express them.

Book Club

The Library's Book Clubs have started again this fall. We try to borrow the books chosen from other libraries, so you won't have to buy the books. We are very informal, do try us out.

Millenium

Finally two of the three volumes of the Millenium series by Steig Larsson have been published in English. Your best bet is to call the Library and reserve them. They are popular!

Public Libraries Month

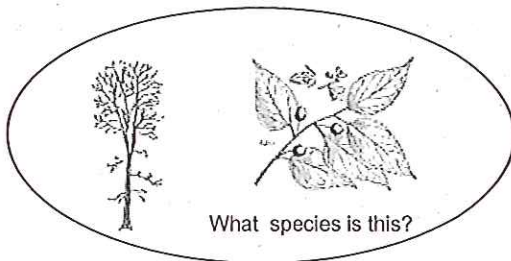
October is Public Libraries Month in the Townships. This year's theme is 'Join the Library'. If you join or if you bring in a new member you can participate in a drawing. There are two portable computers to be won by adults and 3 iPods for those under 12.

Excursions

Next trip: To the Bishop's gallery and the one at Université de Sherbrooke. And a good lunch with friends! Early November.

Tel: 819-842-2110 Web site: www.nhlibrary.qc.ca E-mail: biblio@nhlibrary.qc.ca

Library hours	Tuesday – Friday	10 a.m. - 12 : 30
	Wednesday evening	6:30 to 8:30 p.m.
	Saturday	10 a.m. to 3 p.m.



What species is this?

AU PIED DE LA PORTE

AU PIED DE LA PORTE innovates with products and services adapted to your needs!!

Call : 819 347-6746 m-lecomte@hotmail.com
3985, chemin Albert Mines

MASSOTHERAPY

- Back pain...is treatable!
- Come discover our invention: «the frog table». Specially made to help relieve back pain.
- Come enjoy a half-day of relaxation (spa, massage, music, books)